



**Giblor's**  
italian *worklife* specialist

**CARE & PROTECTION  
UNIFORM 2020**

ABBIGLIAMENTO PROFESSIONALE PER LAVORARE IN SICUREZZA



BIONIC  
FINISH® C<sub>6</sub>

ANTIMICORBICO  
ANTIMICROBIAL

EASY CLEAN

IDROPELENTE  
WATER RESISTANT

NO STIRO  
NO IRON

TRASPIRANTE  
BREATHABLE

WASH&WEAR



BIONIC-FINISH® È UN SISTEMA UNICO, BREVETTATO E SVILUPPATO PER CONFERIRE AI TESSUTI CARATTERISTICHE DI IDROPELENZA ALL'ACQUA, AGLI OLI E ALLE MACCHIE IN GENERALE.

Ispirato alla pelle dello squalo che, contrariamente a quanto si pensi, non è liscia ma costituita da piccolissime scanalature longitudinali che lasciano passare l'acqua sul corpo in modo controllato, riducendone al minimo l'attrito, il BIONIC-FINISH® è il primo sistema idrorepellente completo a livello mondiale per l'industria tessile.

Il sistema BIONIC-FINISH® garantisce massima traspirabilità e consente al tessuto di mantenere una mano molto morbida, altissimo comfort, un'eccellente durata nel tempo e colori sempre nuovi e brillanti. Ma non è tutto: la composizione di questo agente impermeabilizzante offre il vantaggio di un'asciugatura estremamente rapida.

Inoltre, grazie al trattamento antibatterico SILVERPLUS®, i tessuti sono igienizzati e protetti dagli odori sgradevoli del corpo, anche a basse temperature di lavaggio.

ANTIMICROBICO

BIONIC-FINISH® IS AN UNIQUE SYSTEM, PATENTED AND DEVELOPED TO GIVE WATER-REPELLENT CHARACTERISTICS TO WATER, OILS AND STAINS IN GENERAL.

Inspired by the skin of the shark that, contrary to popular belief, is not smooth but made up of very small longitudinal grooves that allow water to pass through the body in a controlled manner, reducing friction to a minimum, BIONIC-FINISH® is the first water repellent system. complete worldwide for the textile industry.

The BIONIC-FINISH® system guarantees maximum breathability and allows the fabric to maintain a very soft hand, very high comfort, excellent durability and always new and brilliant colors. But that's not all: the composition of this waterproofing agent offers the advantage of extremely rapid drying.

Moreover, thanks to the SILVERPLUS® antibacterial treatment, the fabrics are sanitized and protected from unpleasant body odors, even at low washing temperatures.

# SILVERPLUS

Earth's antimicrobial - the leading silver ion technology

For obtaining hygiene, protection and freshness - in everyday life and under extreme conditions

EPA-registration, OEKO-TEX®-Standard 100 and bluesign® approval depending on the SILVERPLUS® product used

Textile Auxiliaries - Finishing

[www.rudolf-group.com](http://www.rudolf-group.com)

**bluesign®  
APPROVED**



BY RUDOLF GROUP

## SILVERPLUS®

A brand you may have confidence in

SILVERPLUS® is the family brand for functional freshness with silver products by the RUDOLF GROUP. The brand comprises industrial initial finishes with highly concentrated products as well as professional care products including product formulations for home use. SILVERPLUS®, the headliner of the brands RUCO-BAC AGP and RUCO-BAC AGL, is used in many textile articles.

In cooperation with leading manufacturers of sports articles, socks, bed linen, shirts and underwear, SILVERPLUS® has been successfully introduced into the market. After completing a licence agreement, the SILVERPLUS® brand will be available free of charge to our industry partners.

For further questions, please visit our SILVERPLUS® homepage ([www.silverplus.com](http://www.silverplus.com)).

## The label<sup>†</sup> for textile freshness



† Availability depends on countries



Use biocides safely.  
Always read the label and product information before use.

RUDOLF GmbH  
Alt Vaterstraße 58-64  
82538 Geretsried  
Germany

Fon + 49 8171 / 53 - 0  
Fax + 49 81 71 / 53 191  
E-Mail [info@rudolf.de](mailto:info@rudolf.de)  
[www.rudolf-group.com](http://www.rudolf-group.com)



## MASCHERINA IGEA

Art 20P051227

**AD USO GENERICO CON STRATO IDRO/OLIO REPELLENTE ANTIMICROBICO**

In riferimento al decreto "Curaltalia", si informa l'utilizzatore che come previsto dal **Decreto Legge n 18 del 17/03/2020** e dalla Circolare

**n. DGDMF/0003572/P/18/03/2020** emanata dal Ministero della Salute: **"Ai fini del comma1, fino al termine dello stato di emergenza di cui alla delibera del Consiglio dei ministri in data 31 gennaio 2020, gli individui presenti sull'intero territorio nazionale sono autorizzati all'utilizzo di mascherine filtranti prive del marchio CE e prodotte in deroga alle vigenti norme sull'immissione in commercio"**.

**Descrizione:** La Mascherina IGEA è ad uso generico con tessuto filtrante lavabile e riutilizzabile, comprensivo di nasello adattabile ed estraibile lateralmente prima del lavaggio.

È realizzata con materiali di alta qualità e con trattamenti di nuova generazione che evitano la fuoriuscita di schizzi di saliva attraverso il doppio strato.

Sia nel suo strato interno che esterno presenta 2 finissaggi: **idro-olio repellente e antimicrobico, certificati OEKO TEX e certificati GRS (Global Recycled Standard)**

Composizione DIR EU 1007 DEL 2011:

Tessuto in 100% poliestere 86 grammi mq

DIMENSIONI: 20X10 CM - ELASTICO: 16 CM

**Manutenzione:**      

Si consiglia di tirare la parte in tessuto sia esterno che interno, affinché il finissaggio idro olio repellente e l'anti microbico si ristabilisca in modo omogeneo.

I finissaggi sono garantiti per 25 lavaggi. (Oltre a questo numero è consigliabile, dopo il lavaggio e lo stiro, provare con una goccia d'acqua la permeabilità del tessuto).

La mascherina va lavata con acqua e sapone prima di essere indossata e sanificata dopo alcune ore di utilizzo, seguendo le istruzioni di lavaggio.

**Avvertenze:** La mascherina non garantisce in alcun modo la protezione delle vie respiratorie di chi le indossa, e che non sono utilizzabili quando sia prescritto l'uso di Dispositivi Medici o Dispositivi di Protezione Individuale pertanto va utilizzata quando sia ritenuta utile la copertura di naso e bocca a fini igienico ambientali e per uso della collettività. Ogni altro uso è da considerarsi vietato e potenzialmente pericoloso.

Non è un dispositivo di protezione individuale (D.P.I.),

non è un dispositivo medico (D.M.),

Leggere e conservare queste istruzioni.

**Non è sterile.**

**Non è provvista di marchio CE.**

**Prodotta e Distribuita da:**

GIBLOR'S S.R.L. viale dei trasporti 6/a 6/b 41012 Carpi (Mo)

## IGEA MASK

Art 20P051227

**GENERAL USE WITH HYDRO / OIL MICRO REPELLENT LAYER**

With reference to the "Curaltalia" decree, the user is informed that as required by Law **Decree no. 18 of 17/03/2020** and by the Circular

**n. DGDMF / 0003572 / P / 18/03/2020** issued by the Ministry of Health: **"For the purposes of paragraph 1, until the end of the state of emergency referred to in the resolution of the Council of Ministers on 31 January 2020, individuals present on the whole national territory are authorized to use filter masks without the CE mark and produced in derogation from the current marketing standards"**.

**Description:** The IGEA mask is for general use with washable and reusable filter fabric, including adaptable nose pad and removable sideways before washing.







It is made with high quality materials and with new generation treatments that avoid the spillage of saliva splashes through the double layer.

Both in its internal and external layer it has 2 finishes: **hydro-oil repellent and antimicrobial, OEKO TEX certificates and GRS (Global Recycled Standard) certificates**

Composizione DIR EU 1007 OF 2011:

100% polyester fabric 86 grams m2

DIMENSIONS: 20X10 CM - ELASTIC: 16 CM

**Maintenance:**      

It is recommended to iron the fabric part both external and internal, so that the hydro oil repellent finish and the anti microbial can be restored in a homogeneous way.

The finishings are guaranteed for 25 washes. (In addition to this number it is advisable, after washing and ironing, to test the permeability of the fabric with a drop of water).

The mask should be washed with soap and water before being worn and sanitized after a few hours of use, following the washing instructions.

**Warnings:** The mask does not guarantee in any way the protection of the wearer's respiratory tract, and which cannot be used when the use of Medical Devices or Personal Protective Equipment is prescribed, therefore it must be used when the covering of the nose is deemed useful and mouth for environmental hygiene purposes and for community use. Any other use is to be considered prohibited and potentially dangerous.

It is not a personal protective device (D.P.I.),

it is not a medical device (D.M.),

Read and keep these instructions.

**It is not sterile.**

**It does not have a CE mark.**

**Produced and distributed by:**

GIBLOR'S S.R.L. Via dei Trasporti 6 a/ b 41012 Carpi (Mo)



## MASCHERINA IGEA



ANTIMICROBICO



**Dettagli / Details**  
 - Doppio strato  
 - Lavabile e riutilizzabile  
 - Nasello adattabile ed estraibile in fase di lavaggio

- Double layer  
 - Washable and reusable  
 - Adaptable and removable nose piece during washing

**Art. 20P051227**

00 Bianco / White  
 005 Rosso / Red  
 F007 Cane e gatto / Dog & cat  
 F008 Lui Lei / He She  
 119 Grigio / Grey  
 000 Nero / Black

**Misure / Dimensions** 20x10 cm

**Elastico / Rubber band** 16 cm

**Tessuto / Fabric**

DIR EU 1007 DEL 2011  
 100% poliestere / polyester  
 86 g / m<sup>2</sup>



### Trattamenti: IDRO-OLIO REPELLENTE ANTIMICROBICO

Mascherina ad uso Generico.

Marchio CE non provvisto.

NON e' un DM (dispositivo medico chirurgico).

NON e' un DPI (dispositivo di protezione individuale).

I finissaggi sono garantiti per 25 lavaggi.

DL 18 17/03/20 E DGDMF 003572/P DEL 18/03/20.

Va utilizzata per la copertura di naso e bocca ai fini igienico ambientali.

Ogni altro uso è vietato e potenzialmente pericoloso.

Non è sterile.

Lavare con acqua e sapone prima dell'utilizzo.

Sanificarla seguendo le istruzioni di lavaggio.

### Treatments: HYDRO-OIL REPELLENT ANTIMICROBIAL

Mask for generic use.

CE mark not provided.

It is NOT a DM (medical surgical device).

It is NOT a PPE (personal protective device).

The finishings are guaranteed for 25 washes.

DL 18 17/03/20 AND DGDMF 003572 / P OF 18/03/20.

It must be used for covering the nose and mouth for environmental hygiene purposes.



# ALICE

## Dettagli / Details

- Chiusura con zip rovesciata
- Taschino sul petto
- 2 tasche
- Polsini con elastico
- Doppio cursore

- Inverted zip fastening
- Breast pocket
- 2 pockets
- Cuffs with elastic band
- Double cursor

## Taglie / Sizes

XS ÷ XXXL Slim Fit

## Art. 20P03K230

00 Bianco / White

## Tessuto / Fabric

100% poliestere  
100% polyester  
86 g / m<sup>2</sup>

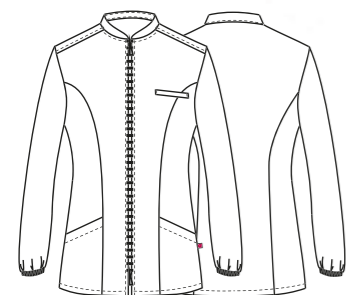
ULTRA  
LIGHT  
86 GR.



ANTIMICROBICO



ANTIMICROBICO



PANTALONI COORDIABILI  
COORDINABLE PANTS  
pag. 12

# MILENA

## Dettagli / Details

- 2 tasche
- Taschino sul petto
- 2 spacchetti laterali

- 2 pockets
- Breast pocket
- 2 side vents

## Taglie / Sizes

XS ÷ XXXL Slim Fit

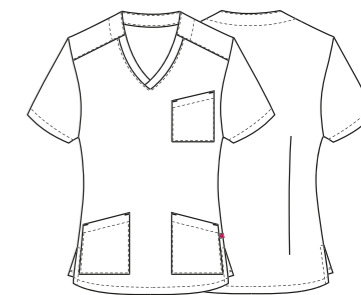
## Art. 20P03K231

00 Bianco / White

## Tessuto / Fabric

100% poliestere  
100% polyester  
86 g / m<sup>2</sup>

ULTRA  
LIGHT  
86 GR.



PANTALONI COORDIABILI  
COORDINABLE PANTS  
pag. 12

# GABRIELE

## Dettagli / Details

- Chiusura con zip rovesciata
- Taschino sul petto
- 2 tasche
- Polsini con elastico
- Doppio cursore

- Inverted zip fastening
- Breast pocket
- 2 pockets
- Cuffs with elastic band
- Double cursor

## Taglie / Sizes

S ÷ 4XL Slim Fit

## Art. 20P03K229

00 Bianco / White

## Tessuto / Fabric

100% poliestere  
100% polyester  
86 g / m<sup>2</sup>

ULTRA  
LIGHT  
86 GR.



ANTIMICROBICO



ANTIMICROBICO



ULTRA  
LIGHT  
86 GR.



# PIERO

## Dettagli / Details

- 2 tasche
- Taschino sul petto
- 2 spacchetti laterali

- 2 pockets
- Breast pocket
- 2 side vents

## Taglie / Sizes

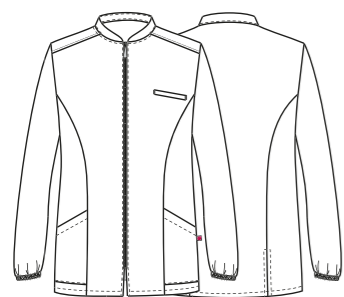
S ÷ 4XL Slim Fit

## Art. 20P03K1330

00 Bianco / White

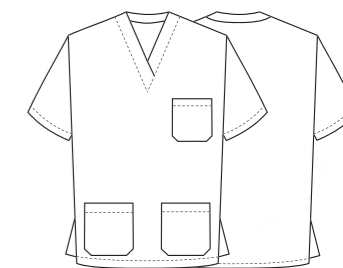
## Tessuto / Fabric

100% poliestere  
100% polyester  
86 g / m<sup>2</sup>



PANTALONI COORDIABILI  
COORDINABLE PANTS  
pag. 10

PANTALONI COORDIABILI  
COORDINABLE PANTS  
pag. 10



# ALAN

**Dettagli / Details**  
 - 2 tasche  
 - 1 tasca sul retro  
 - Elastico e coulisse

- 2 pockets  
 - 1 rear pocket  
 - Elasticated waistband with drawstring

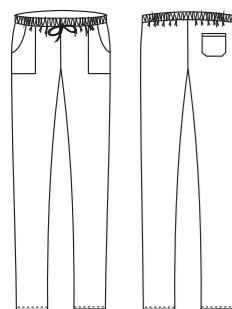
**Taglie / Sizes**  
 S ÷ 4XL Slim Fit

**Art. 20P03P123**  
 00 Bianco / White

**Tessuto / Fabric**  
 100% poliestere  
 100% polyester  
 86 g / m<sup>2</sup>



ULTRA LIGHT  
86 GR.



ULTRA LIGHT  
86 GR.

# LINDA

**Dettagli / Details**  
 - 2 tasche  
 - Abbottonatura nascosta con automatici  
 - Polsino con elastico

- 2 pockets - Breast pocket  
 - Concealed buttoning with press stud  
 - Cuff with elastic band

**Taglie / Sizes**  
 XS ÷ XXXL Slim Fit

**Art. 20P03R233**  
 00 Bianco / White

**Tessuto / Fabric**  
 100% poliestere  
 100% polyester  
 86 g / m<sup>2</sup>



# STEFANO

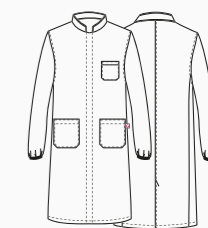
**Dettagli / Details**  
 - 2 tasche - Taschino sul petto  
 - Abbottonatura nascosta con automatici  
 - Polsino con elastico

- 2 pockets - Breast pocket  
 - Concealed buttoning with press stud  
 - Cuff with elastic band

**Taglie / Sizes**  
 S ÷ XXXL Slim Fit

**Art. 20P03R232**  
 00 Bianco / White

**Tessuto / Fabric**  
 100% poliestere  
 100% polyester  
 86 g / m<sup>2</sup>



ULTRA LIGHT 86 GR.



BIONIC FINISH<sup>®</sup> C<sub>6</sub>

SILVER<sup>+</sup> ANTIMICROBICO

FLEXFIT SYSTEM

WASH & GO

AIRWEB

# MEGAN

### Dettagli / Details

- Taschino sul petto
- Inserti in rete
- Bottoni a pressione

- Breast pocket
- Network fabric panels
- Press studs

### Taglie / Sizes

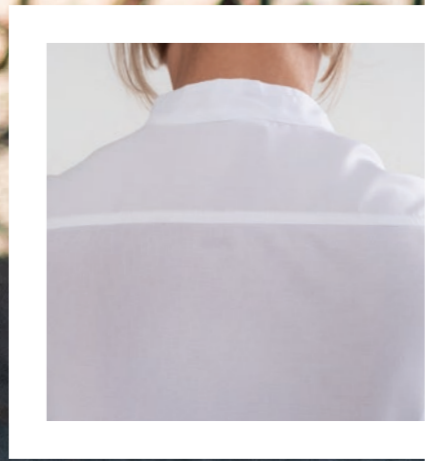
XS ÷ XXXL Slim Fit

### Art. 20P02K218

000 Nero / Black  
00 Bianco / White

### Tessuto / Fabric

100% poliestere  
100% polyester  
86 g / m<sup>2</sup>



BIONIC FINISH<sup>®</sup> C<sub>6</sub>

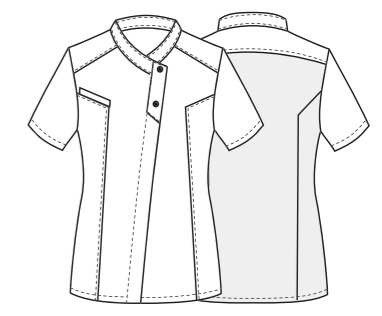
SILVER<sup>+</sup> ANTIMICROBICO

FLEXFIT SYSTEM

WASH & GO

AIRWEB

ULTRA LIGHT 86 GR.



Art. 20P02K218  
000 Nero / Black

Art. 20P02K218  
00 Bianco / White



# HARRY

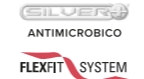
- Dettagli / Details**
- Taschino sul petto
  - Inserti in rete
  - Bottoni a pressione
  - Breast pocket
  - Network fabric panels
  - Press studs

**Taglie / Sizes**  
S ÷ 4XL Slim Fit

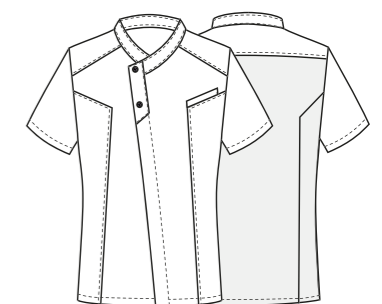
**Art. 20P02K217**  
00 Bianco / White  
000 Nero / Black

**Tessuto / Fabric**  
100% poliestere  
100% polyester  
86 g / m<sup>2</sup>

ULTRA  
LIGHT  
86 GR.



ULTRA  
LIGHT  
86 GR.



Art. 20P02K217  
00 Bianco / White

Art. 20P02K217  
000 Nero / Black

# APOLLO

**Dettagli / Details**

- Bottoni a pressione
- Taschino sul petto
- 2 spacchetti
- Inserti in rete

- Press studs
- Breast pocket
- 2 vents
- Network fabric panels

**Taglie / Sizes**

S ÷ 4XL Slim Fit

**Art. 19P08G103**

00 Bianco / White  
000 Nero / Black

**Tessuto / Fabric**

100% poliestere  
100% polyester  
86 g / m<sup>2</sup>



**Art. 19P08G103**  
000 Nero / Black



ULTRA  
LIGHT  
86 GR.

ULTRA  
LIGHT  
86 GR.



# DAFNE

**Dettagli / Details**

- Bottoni a pressione
- Taschino sul petto
- 2 spacchetti
- Inserti in rete

- Press studs
- Breast pocket
- 2 vents
- Network fabric panels

**Taglie / Sizes**

XS ÷ 4XL Slim Fit

**Art. 19P08G104**

00 Bianco / White  
000 Nero / Black

**Tessuto / Fabric**

100% poliestere  
100% polyester  
86 g / m<sup>2</sup>



**Art. 19P08G104**  
000 Nero / Black



# ATENA

**Dettagli / Details**

- Bottoni a pressione
- 2 tasche
- Inserti in rete

- Press studs
- 2 pockets
- Network fabric panels

**Taglie / Sizes**

XS ÷ XXXL Slim Fit

**Art. 20P02K197**

00 Bianco / White  
000 Nero / Black

**Tessuto / Fabric**

100% poliestere  
100% polyester  
86 g / m<sup>2</sup>



ULTRA  
LIGHT  
86 GR.

ULTRA  
LIGHT  
86 GR.



**Art. 20P02K197**  
000 Nero / Black

# AFRODITE

**Dettagli / Details**

- 2 tasche
- Inserti in rete

- 2 pockets
- Network fabric panels

**Taglie / Sizes**

XS ÷ XXXL Slim Fit

**Art. 20P02K198**

00 Bianco / White  
000 Nero / Black

**Tessuto / Fabric**

100% poliestere  
100% polyester  
86 g / m<sup>2</sup>



**Art. 20P02K198**  
000 Nero / Black

# MANTELLA ZOE



**Dettagli / Details**  
- Mantella per taglio capelli  
- Chiusura con laccetti



- Hair cutting cape  
- Closure with laces



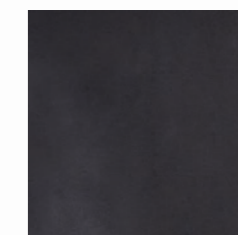
**Art. 20P051615**  
00 Bianco / White  
000 Nero / Black



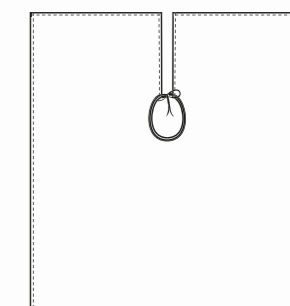
**Taglie / Sizes**  
Taglia unica / One size

**Misure / Dimensions**  
135x112 cm

**Tessuto / Fabric**  
100% poliestere  
100% polyester  
86 g / m<sup>2</sup>



DISPONIBILE ANCHE IN NERO  
ALSO AVAILABLE IN BLACK



ULTRA  
LIGHT  
86 GR.



# RACHELE

**Dettagli / Details**  
- 1 tasca  
- Bottoni a pressione

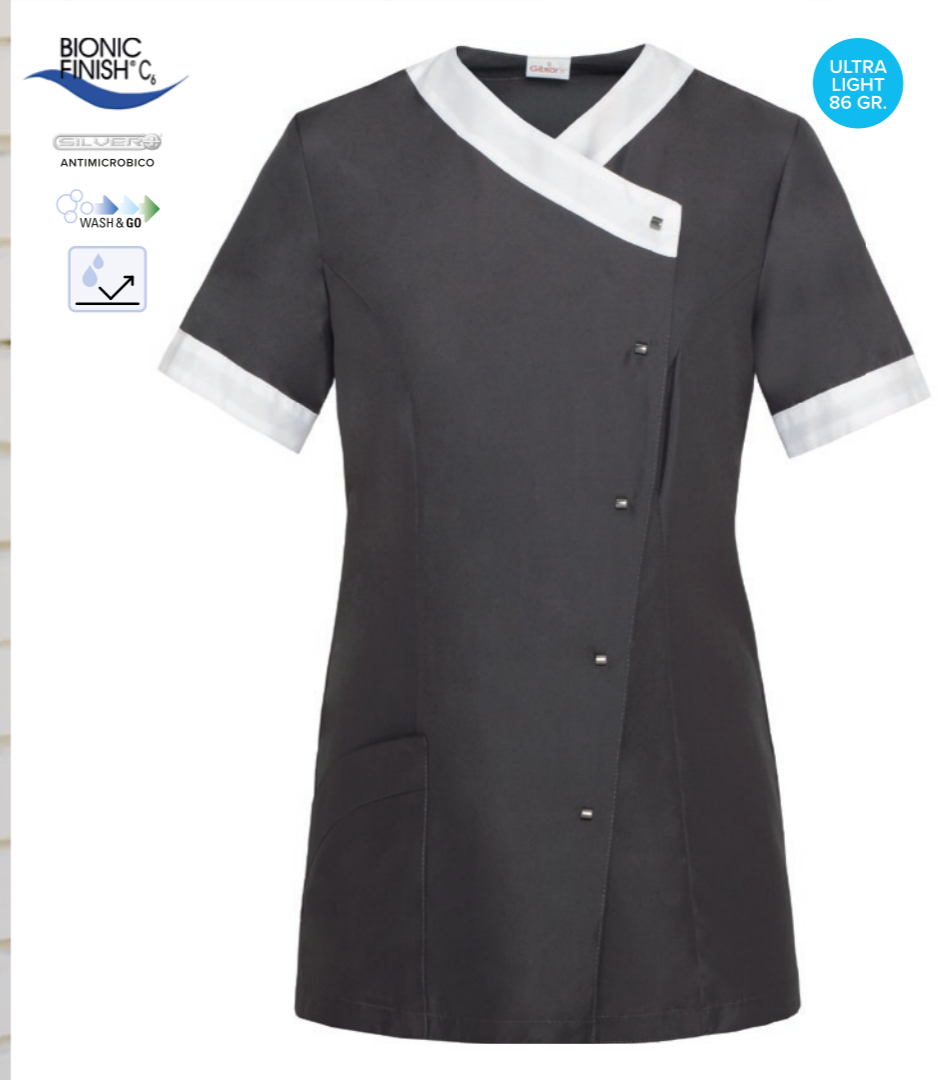
- 1 pocket  
- Press studs

**Taglie / Sizes**  
XS ÷ XXXL Slim Fit

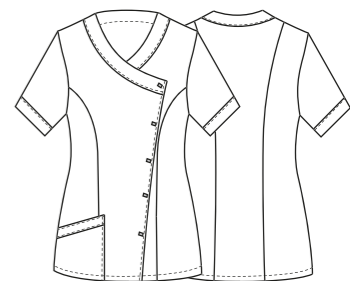
**Art. 19P02K125**  
00 Bianco / White  
119 Grigio / Grey

**Tessuto / Fabric**  
100% poliestere  
100% polyester  
86 g / m<sup>2</sup>

ULTRA  
LIGHT  
86 GR.



ULTRA  
LIGHT  
86 GR.



Art. 19P02K125  
00 Bianco / White

Art. 19P02K125  
119 Grigio / Grey



# PAOLA

**Dettagli / Details**  
- 1 tasca  
- 1 pocket

**Taglie / Sizes**  
XS ÷ XXXL Slim Fit

**Art. 19P02K830**  
119 Grigio / Grey

**Art. 16P02K830**  
00 Bianco / White  
000 Nero / Black

**Tessuto / Fabric**  
100% poliestere  
100% polyester  
86 g / m<sup>2</sup>



**Art. 16P02K830**  
000 Nero / Black



**Art. 16P02K830**  
00 Bianco / White



BIONIC  
FINISH<sup>®</sup> C<sub>6</sub>

SILVER<sup>+</sup>  
ANTIMICROBICO

WASH & GO

WASH & GO

ULTRA  
LIGHT  
86 GR.

BIONIC  
FINISH<sup>®</sup> C<sub>6</sub>

SILVER<sup>+</sup>  
ANTIMICROBICO

WASH & GO

WASH & GO

ULTRA  
LIGHT  
86 GR.

BIONIC  
FINISH<sup>®</sup> C<sub>6</sub>

SILVER<sup>+</sup>  
ANTIMICROBICO

WASH & GO

WASH & GO

ULTRA  
LIGHT  
86 GR.

**Art. 19P02K830**  
119 Grigio / Grey

# GIORGIO

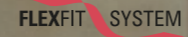
- Dettagli / Details**
- Bottoni a pressione
  - Taschino sul petto
  - 2 spacchetti dietro
  - Rete sulla schiena
- Press studs  
- Breast pocket  
- 2 side vents  
- Network fabric on the back

**Taglie / Sizes**  
S ÷ 4XL Slim Fit

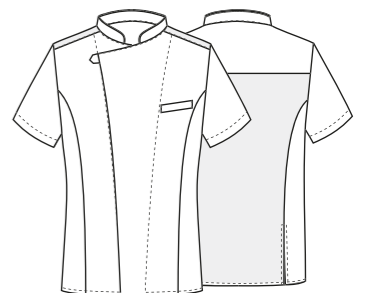
**Art. 15P08G639**  
00 Bianco / White  
000 Nero / Black

**Tessuto / Fabric**  
100% poliestere  
100% polyester  
86 g / m<sup>2</sup>

ULTRA  
LIGHT  
86 GR.



ULTRA  
LIGHT  
86 GR.



Art. 15P08G639  
00 Bianco / White

Art. 15P08G639  
000 Nero / Black

# GLORIA

## Dettagli / Details

- Bottoni a pressione
- Taschino sul petto
- Taschino portapenne sulla manica

- Press studs
- Breast pocket
- Pen pocket on sleeve

## Taglie / Sizes

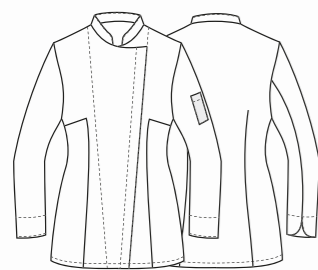
XS ÷ XXXL Slim Fit

## Art. 17P08G984

000 Nero / Black  
00 Bianco / White

## Tessuto / Fabric

100% poliestere  
100% polyester  
86 g / m<sup>2</sup>



Art. 17P08G984  
00 Bianco / White

ULTRA  
LIGHT  
86 GR.



# GIORGIO

## Dettagli / Details

- Bottoni a pressione
- Taschino sul petto
- Taschino portapenne sulla manica
- 2 spacchetti dietro
- Rete sulla schiena

- Press studs
- Breast pocket
- Pen pocket on sleeve
- 2 side vents
- Network fabric panels

## Taglie / Sizes

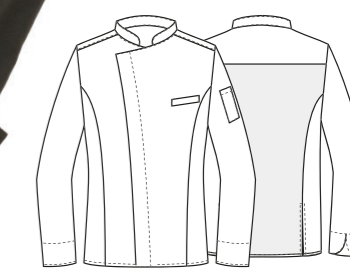
S ÷ 4XL Slim Fit

## Art. 17P08G961

000 Nero / Black  
00 Bianco / White

## Tessuto / Fabric

100% poliestere  
100% polyester  
86 g / m<sup>2</sup>



Art. 17P08G961  
00 Bianco / White

ULTRA  
LIGHT  
86 GR.



# JAMES

**Dettagli / Details**  
- Collo classico  
- Polsino regolabile

- Classic collar  
- Adjustable cuff

**Taglie / Sizes**  
S ÷ 4XL Slim Fit

**Art. 20P01N095**

00 Bianco / White  
000 Nero / Black

**Tessuto / Fabric**

100% poliestere  
100% polyester  
86 g / m<sup>2</sup>



ULTRA  
LIGHT  
86 GR.



**Art. 20P01N095**  
000 Nero / Black



ULTRA  
LIGHT  
86 GR.



# ASIA

**Dettagli / Details**  
- Collo classico

- Classic collar

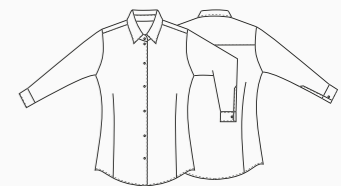
**Taglie / Sizes**  
XS ÷ XXXL Slim Fit

**Art. 20P01N096**

00 Bianco / White  
000 Nero / Black

**Tessuto / Fabric**

100% poliestere  
100% polyester  
86 g / m<sup>2</sup>



## PRESTAZIONI, TESSUTI, TAGLIE E LAVAGGI PERFORMANCES, FABRICS, SIZES AND WASHING SYMBOLS

I capi realizzati in ecopelle sono tutti idro e oleorepellenti.



*Eco-leather garments are oil - and water - resistant.*

La denominazione Wash Proof è riservata a quei capi che hanno subito un trattamento con uno speciale finissaggio indanthrene, un gruppo di coloranti organici artificiali, che li rende particolarmente stabili alla luce, agli agenti atmosferici e a quelli chimici come ad esempio i detersivi e la candeggina.



*The Wash Proof designation is reserved for those garments which have undergone a treatment with a special indanthrene finishing, a group of artificial organic dyes, which makes them particularly steady to light, weathering, and to chemical agents such as detergents and bleach.*

Lo scopo di questo trattamento è quello di garantire colori brillanti e inalterati anche dopo molti lavaggi, in particolare nel caso di capi che presentano toni accesi e più colori.

*The purpose of this treatment is to ensure bright and unchanged colors even after many washings, especially in the case of garments which have bright tones and colors.*

Lo speciale trattamento Wash&Go è stato messo a punto per facilitare l'utilizzo e la manutenzione dei capi: consente un'asciugatura estremamente rapida dei tessuti, li rende adatti al lavaggio a basse temperature e pronti per essere indossati, senza bisogno di stiratura. Plus importanti per chi ha a cuore il rispetto dell'ambiente e tiene d'occhio i costi.



*The special Wash & Go treatment was developed to simplify the use and maintenance of the garments: it enables extremely fast drying of the fabrics, making them suitable for low temperature washing and ready to be worn without ironing. Important plus for those who care about the environment and keep an eye on the costs.*

Airweb è un'innovativa aletta traspirante posizionata nel giro manica: realizzata in una speciale rete elasticizzata, garantisce libertà di movimento e freschezza, anche dopo molte ore di lavoro.



*Airweb is an innovative transpiring wing -shaped flap in the armhole produced in a special stretch network fabric that allows free movements and freshness even after many working hours.*

Easycare è una tecnologia esclusiva, messa a punto per rendere più facile lo stiro dei capi.



*An exclusive technology that aims to ease the ironing.*

Grazie all'esclusivo sistema di confezione Flexfit System, i capi risultano maggiormente confortevoli ed ergonomici. Gli spacchi posizionati sui fianchi garantiscono fluidità nei movimenti, migliorando sensibilmente la vestibilità. La sciancratura evidenzia il punto vita, valorizzando torace e spalle. La gamba viene slanciata sia da fermo che in movimento.



*Thanks to this exclusive design system, garments are more comfortable and ergonomic. The side vents allow movements fluency and improve considerably the wearability. The tight-waisted items give value to the chest and the shoulders and the legs are slender.*

Capi elasticizzati sempre impeccabili e altissime performance grazie ad Hightex: l'esclusivo tessuto tecnico con cui sono realizzati permette di lavare capi spalla e pantaloni in lavatrice. Il massimo della funzionalità.



*Impeccable stretch garments and top performance thanks to Hightex: produced in an exclusive technical fabric that allows washing machine for jackets and trousers. The top of functionality.*

Tessuti super resistenti e che non si restringono: lavaggio dopo lavaggio, questi capi rimarranno inalterati, belli come il primo giorno.



*Super resistant fabric that do not shrink: washing after washing these garments will remain unchanged, as beautiful as the first day.*

Tessuti che grazie alla presenza di elastan, seppur in piccola percentuale, permettono di dare al capo un comfort ottimale in termini di vestibilità e avvolgenza nei movimenti.



*Fabrics that, thanks to the small percentage of elastan, can give to the garments the best comfort in terms of fitting and freedom of movements.*

Armatura in canvas, resistente allo sfregamento e difficilmente usurabile.



*Strong weaving, hardly subject to wear and tear.*

Donna / Woman																	
XS		S		M		L		XL		XXL		XXXL		4XL		5XL	
40	42	42	44	44	46	48	50	52	54	54	56	58	60	62			
Uomo / Man																	
		S		M		L		XL		XXL		XXXL		4XL		5XL	
		42	44	46	48	50	52	52	54	54	56	58	60	62	64		
Camicie / Shirts																	
XS		S		M		L		XL		XXL							
35	36	37	38	39	40	41	42	43	44	45	46						

Le misure sopra riportate sono indicative in quanto possono variare a seconda del modello e della vestibilità, per motivi di modellistica e di attualità. *The above measures can change according to the different styles and for design reasons.*

### CONSIGLI TECNICI

Per una buona durata dei capi sono consigliabili i seguenti accorgimenti:

**1**  
Lavare i capi in acqua tiepida per almeno due volte prima di procedere con modifiche sartoriali.

**2**  
Non lasciare i capi in ammollo.

**3**  
Non é consigliabile usare prodotti chimici e in caso di necessità usare una modica quantità di candeggina (proporzione massima del 3%) solo su tessuti tinti in filo o color bianco. La ditta Giblor's si esonera da responsabilità per scolorimenti o usure dei tessuti, causati dall'uso improprio di eventuali prodotti chimici.

**4**  
Per gli stampati non strofinare né spazzolare.

**5**  
Il puro cotone prevede un ritiro del 3% massimo.

**6**  
Per lo stiro attenersi alle basse temperature per i tessuti misti e sintetici; per il cotone, invece potranno essere usate temperature più elevate.

**7**  
Mai procedere a smacchiature locali, pena il deterioramento dei tessuti.

**8**  
I capi muniti di chiusura lampo vanno allacciati completamente prima del lavaggio in lavatrice.

**9**  
Non porre mai a contatto la chiusura lampo con fonti di calore.

### TECHNICAL ADVICES

*For a well wearing of the clothes please read the following suggestions:*

**1**  
*Wash the clothes in lukewarm water at least for two times before bef ore proceeding with sartorial changes.*

**2**  
*Never leave to soak.*

**3**  
*If necessary, use a little quantity of bleach (maximum proportion of 3%) only for white and yarn dyed fabrics. Giblor's is not responsible for the fading or wear of the fabrics, due to an inappropriate use of chemical product.*

**4**  
*For printed clothes do not rub and do not brush.*

**5**  
*Pure cotton will have a shrinkage of max 3%.*

**6**  
*How to iron: for the mixed and synthetic clothes use low temperature; for the cotton you can use higher temperature.*

**7**  
*In order to avoid the deterioration of the fabrics, don't remove stains locally*

**8**  
*Zip up all the clothes before washing them in the washing machine.*

**9**  
*Never place the zip in contact with heat sources.*



### Lavaggio ad acqua / Water washing

La vaschetta è il simbolo grafico usato per le informazioni relative al lavaggio in acqua.  
*The basin is the symbol used for information relating to water washing.*

 Lavaggio delicato <i>Gentle wash</i>	 Lavaggio 30° / 40° / 60° / 95°. <i>Wash 30° / 40° / 60° / 95°.</i>	 Lavaggio a mano con temperatura massima di 40°. Il capo non deve essere strizzato. <i>The garment must be hand-washed, the temperature must not exceed 40°C. The garment must not be wrung.</i>	 Non lavare. <i>Do not wash.</i>
--	--	--	---

### Candeggio / Bleaching

Il triangolo è il simbolo del candeggio al cloro.  
*The triangle is the chlorine bleaching symbol.*

 È permesso l'uso di qualsiasi candeggiante diluito al 3%. <i>It is allowed the use of any bleach diluted to 3%.</i>	 Non candeggiare. <i>Do not bleach.</i>
---	--

### Stiratura / Ironing

Il ferro da stiro è il simbolo relativo alle informazioni sulla stiratura. La temperatura ideale per ogni capo è indicata da punti neri riportati sul ferro.  
*The iron is the symbol used for information relating to ironing. The black dots indicate the suitable temperature.*

 Stiro temperatura massima 200° <i>Max ironing temperature 200°</i>	 Stiro temperatura massima 150° <i>Max ironing temperature 150°</i>	 Stiro temperatura massima 110° <i>Max ironing temperature 110°</i>	 Non stirare. <i>Do not iron.</i>	 Non stirare a vapore. <i>Do not steam iron.</i>
--	--	--	--	---

### Lavaggio a secco / Dry cleaning

Il cerchio è il simbolo grafico relativo al lavaggio a secco e i segni riportati all'interno indicano il tipo di solvente adatto al tessuto.  
*The circle is the dry-cleaning symbol and the signs on the inside indicate the suitable solvent-type.*

 Lavare a secco con qualsiasi solvente. <i>Dry clean using any solvent.</i>	 Lavaggio delicato a secco con qualsiasi solvente. <i>Gentle dry clean using any solvent.</i>	 Non lavare a secco. <i>Do not dry clean.</i>
--	--	--

### Asciugatura / Drying

I simboli dell'asciugatura sono rappresentati da un quadrato.  
*The drying symbols are represented by a square.*

 Asciugare a tamburo a bassa temperatura. <i>Tumble dry low temperature.</i>	 Non asciugare a tamburo. <i>Do not tumble dry.</i>	 Asciugatura verticale senza spremitura. <i>Vertical drying without squeezing.</i>
---	--	---

# Giblor's

italian work*life* specialist



Viale dei Trasporti, 6/A - 6/B  
41012 CARPI (MO) - Italy  
Tel. +39.059.654.602 Fax + 39.059.654.634  
[www.giblors.com](http://www.giblors.com) [info@giblors.com](mailto:info@giblors.com)